

Fahrzeugangebot

Datum: 25.11.2024

Fahrzeug Nr. 1465

Schubbodenaufleger Standard 91,4 m³, Seitenschutzplane

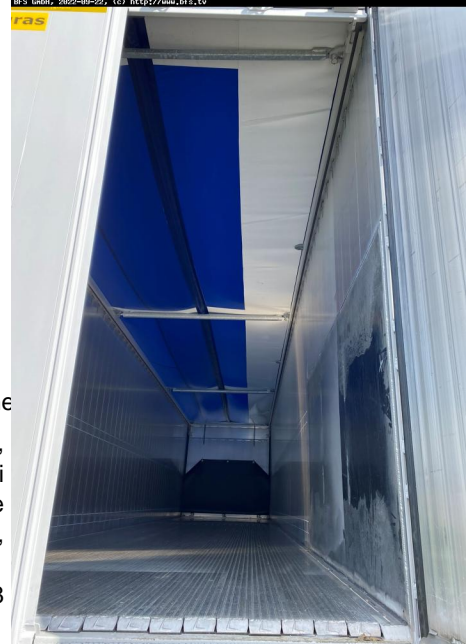
Erstzulassung : 2023-06-29
km-Stand :
Farbe : Aufbau RAL 7047 Telegrau
Nutzlast : 27820
Radstand : 7480
SKL :
Fahrerhaus : kein Fahrerhaus



Bereifung

Reifengröße / Zustand in % Reserverad : Nein

		385/65R22,5	385/65R22,5	385/65R22,5
-	-	10	12	10
-	-	-	-	-
-	-	10	12	-
-	-	-	-	10



Aufbau

Hersteller : Legras Industries Aufbau Lange/Breite/Höhe

Aluminiumaufbau 3/2mm, Laufsteg Stirnseite mit 2 Leitern, Bodentyp 10 Aluminium, Alu-Mobilwand mit Plane 3800gr. und Schienenputzer, Hecktüren mit je zwei integrierten Verschlussstangen, pneumatische Türentriegelung, Dachrollplane 650gr. mit seitlicher Verstärkung 600mm weiß, 12 Paar Zurrösen, Verstärkungsplatte Seitenwände hinten

Aufbau RAL 7047 Telegrau 4, Dachplane RAL 5003 Saphirblau, Seitenplane 7038 Achatgrau

Sonstiges

Unfall : Unfallfrei

Aufsattelhöhe: 1.150 mm,

Hydraulik: 110 l/m, 225 bar

Hydraulikschläuche: 4,4 m

Hydraulikanschlüsse: 1"male Druck, 1"male Rücklauf

Ausstattung und Zubehör

Achsen BPW On Road Eco Air, Lift 1. Achse, EBS 2S/2M KNRORR, JOST Sattelstützen Stahl, Hydraulikanschlüsse an der Stirnwand und zwischen den Stützbeinen, Ersatzradhalterung, Werkzeugkasten hinten rechts, 2 Unterlegkeile 6kg Feuerlöscher, 3-Meter Leiter, Fernbedienung für Boden, 4 LED Arbeitsscheinwerfer (je 2x hinter den Stützbeinen und je 2x hinter der 3. Achse, Seitenschutzplane links (Rollfix-System))

LS-Zertifikat

Anmerkung

Sämtliche Preise verstehen sich exklusiv MWSt. Alle Angaben ohne Gewähr. Zwischenvermietung/-verkauf vorbehalten. Es gelten unsere allgemeinen Verkaufsbedingungen.

Angebotspreis	Netto	: 65,000.00 €	MwSt. 19%: 12,350.00 €
----------------------	--------------	----------------------	-------------------------------
