

Fahrzeugangebot

Datum: 22.11.2024

Fahrzeug Nr. 1508

Schubbodenaufleger Standard 91,4 m³, LEICHT 7mm; Mod

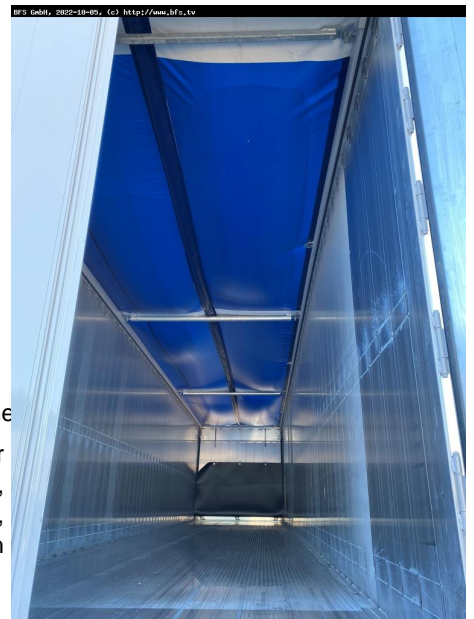
Erstzulassung : 2024-01-16
km-Stand :
Farbe : Aufbau RAL 7047 Telegrau
Nutzlast : 28260
Radstand : 7480
SKL :
Fahrerhaus : kein Fahrerhaus



Bereifung

Reifengröße / Zustand in % Reserverad : Nein

	385/65R22,5	385/65R22,5	385/65R22,5
-	-	-	-
-	14	14	14
-	-	-	14
-	14	14	-



Aufbau

Hersteller : Legras Industries Aufbau Lange/Breite/Höhe
Aluminiumaufbau 2/2mm, Laufsteg Stirnseite mit 2 Leitern, klappbarer Serviceschacht, Bodentyp 7 Aluminium, Gabelstabpler bis 7t, Doppelflügel-Hecktüren mit 4 Drehstangen 18mm, pneumat. Entriegelung seitlich, Dachrollplane 650g RAL5003 BLAU ohne Verstärk., 4 Dachspiegel-hinten verstellbar, Planenstopper versetzt, 12 Paar Zurringe
--> KEIN MÜLL!!

Sonstiges

Unfall : Unfallfrei
Aufsattelhöhe: 1.150 mm,
Hydraulik: 110 l/m, 225 bar
Hydraulikschläuche: 4,4 m
Hydraulikanschlüsse: 1"männl. Druck, 1"weibl. Rücklauf
--> KEIN MÜLL!!

Ausstattung und Zubehör

durchgehendes Chassis, Achsen BPW On Road Eco Air, Lift 1. Achse,EBS 2S/2M KNRORR, JOST Sattelstützen Stahl, Hydraulikanschlüsse an der Stirnwand und zwischen den Stützbeinen, Ersatzradhalterung, Werkzeugkasten hinten rechts, 2Unterlegkeile,
6kg Feuerlöscher, 3-Meter Leiter, Fernbedienung Kabel+Funk für Boden, 4 LED Arbeitsscheinwerfer (je 2x hinter den

Stützbeinen und je 2x hinter der 3.Achse), Seitenschutzplane links (Rollfix)
"A"-schild, Hydraulikschläuche 4400mm 1"/1" Schraub

Anmerkung

Sämtliche Preise verstehen sich exklusiv MWSt. Alle Angaben ohne Gewähr. Zwischenvermietung/-verkauf vorbehalten. Es gelten unsere allgemeinen Verkaufsbedingungen.

Angebotspreis Netto	: 65,000.00 €	MwSt. 19%: 12,350.00 €
----------------------------	----------------------	-------------------------------
