

# Fahrzeugangebot

Datum: 31.01.2025

## Fahrzeug Nr. 1131

### Sattelzugmaschinen ECO Star Edition

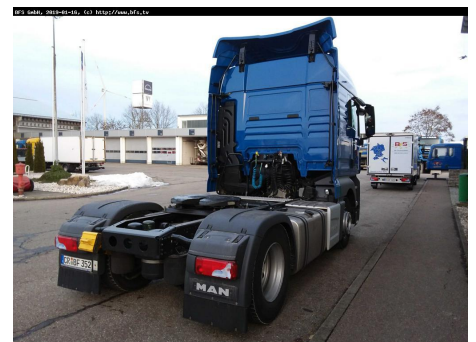
Erstzulassung : 2017-03-09  
 km-Stand : 351422  
 Farbe : ENZIANBLAU RAL 5010  
 Nutzlast :  
 Radstand : 3600  
 SKL : 6  
 Fahrerhaus : GM (XLX)



### Bereifung

Reifengröße / Zustand in %      Reserverad :      Nein

315/70R22,5		315/70R22,5			
-	-	12	-	-	-
12	-	12	-	-	-
12	-	12	-	-	-
-	-	12	-	-	-



### Aufbau

Hersteller :      Aufbau Lange/Breite/Höhe : //

Sattelkupplung JOST JSK 42 Bauhöhe 150mm mit integrierter Schmierung  
 Sattelvormmaß 585mm  
 Sattelplatte 40mm

### Sonstiges

Unfall : Unfallfrei  
 Getrieb MAN 12+2 GZ 2700DD MAN TipMatic mit Retarder 3500

### Ausstattung und Zubehör

ACC;ESS,EBA2,ASR,Multifunktionslenkrad in Höhe u. Neigung verstellbar,MAN BrakeMatic,Rück-Weitwinkel-Bordsteinspiegel heizbar u. elektr. verstellbar,Fahrerkomfortsitz luftgedert mit Lendenwirbelstütze Schulteranpassung u. Heizung Radio MAN Media Advanced 12V mit 7" FARbdisplay u. Navigationsvorbereitung+Navi SD

### Anmerkung

Sämtliche Preise verstehen sich exklusiv MWSt. Alle Angaben ohne Gewähr. Zwischenvermietung/-verkauf vorbehalten. Es gelten unsere allgemeinen Verkaufsbedingungen.

---

**Angebotspreis Netto : 46,912.00 €      MwSt. 19%: 8,913.28 €**

---