

Fahrzeugangebot

Datum: 23.11.2024

Fahrzeug Nr. 539

Sattelzugmaschinen Kompressor, Kipphydraulik, GGVS

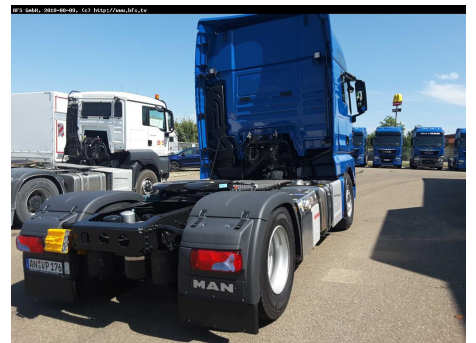
Erstzulassung : 2018-08-09
km-Stand : 361980
Farbe : Enzianblau RAL 5010
Nutzlast : 10161
Radstand : 3900
SKL : 6
Fahrerhaus : GX (XXL)



Bereifung

Reifengröße / Zustand in % Reserverad : Nein

385/65R22,5		315/70R22,5			
-	-	11	-	-	-
10	-	10	-	-	-
7	-	10	-	-	-
-	-	11	-	-	-



Aufbau

Hersteller : Aufbau Lange/Breite/Höhe : //

Sattelkupplung JOST JSK 42 Bauhöhe 150 mm, Sattelvormmaß 585 mm, Sattelplatte 40 mm,

Silokompressor GHH CS 1050,

Meiler 2 Kreis Kipphydraulik (Hoch- Niederdruck)

Gefhrzgut ADR Typ AT (Kein EX/II,EX/III,FL,MEMU-Transport möglich!!) Siehe unter Dokumente

Sonstiges

Unfall : Unfallfrei

Kaufgarantie 36 Monate

NATO Steckdose zstl.vorhanden 19.02.21

Ausstattung und Zubehör

KSM Modul, 2-Zylinder Luftpresser, Multifunktionslekrad, MAN Easy Start, Notbremssignal ESS, Emergency Brake Assist 2, ASR, Sonnenblende, Aero Paket, Fahrer und Beifahrersitz luftgefedert, Armlehnen, Kühlbox, Druckluflhörner, Gefahrgut Ausstattung MAN Sound System,RIO Box, Navigation mit SD Karte, Vorbereitung Funk, Lane-Guard-System, Abstandsgeregelter Tempomat ACC, Gefahrgut ADR Typ AT, NATO Steckdose

Anmerkung

Sämtliche Preise verstehen sich exklusiv MWSt. Alle Angaben ohne Gewähr. Zwischenvermietung/-verkauf vorbehalten. Es

gelten unsere allgemeinen Verkaufsbedingungen.

Angebotspreis Netto	: 35,900.00 €	MwSt. 19%: 6,821.00 €
----------------------------	----------------------	------------------------------
